

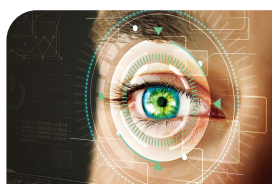
ECX-1200/1100 PEG 系列

第九代英特尔® 至强®/酷睿™ i7/i5/i3 (CFL-R) 工作站等级
多GPU芯片嵌入式系统



intel
partner
Gold
IoT Solutions

- 可弹性支持八核心英特尔® 至强®/酷睿™ i7/i5/i3 (Coffee Lake Refresh) 处理器与工作站等级英特尔® C246芯片组
- 6个USB 3.1接口，其中4个第二代USB 3.1，可支持10Gbps超高速数据传输
- 32个通道隔离DIO、4个RS-232/422/485串口
- 2个DDR4 SO-DIMM内存，最高可支持64GB
- 具有VGA、HDMI、DVI与多重Displayport显示接口，最多可支持7个独立显示与最高8K分辨率
- 6个独立千兆网口，其中4个支持IEEE 802.3at PoE+
- 优化的系统设计，可弹性支持最高200W NVIDIA® 或AMD独立显卡
- NVIDIA® Tesla®/Quadro®/GeForce® 独立显卡，先进的NVIDIA Turing/Pascal 架构，支持超高速AI人工智能演算
- 支持2个2.5寸硬盘抽取盒、2个M.2存储接口、1个CFast卡插槽、2个SATA III
- 2个Mini PCIe/mSATA插槽、1个M.2扩充接口
- 3个SIM卡插槽，可支持WiFi/4G/3G/LTE/GPRS/UMTS
- 12V至36V直流输入，80V浪涌保护
- 支持电源延缓开关机设定 (车载模式)



人工智能



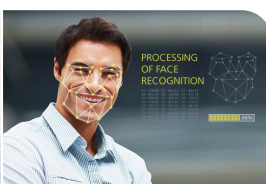
AGV自动导引车



机器人控制



智能医疗



人脸识别



产品规格

系统	
处理器	八核心英特尔® 至强®/酷睿™i7/i5/i3处理器 (CFL-R-S)
芯片组	英特尔® C246
BIOS	AMI
SIO	IT8786E
内存	2个DDR4 2666MHz SO-DIMM，最高支持 64GB (ECC/Non-ECC)

I/O 接口	
串口	4个RS-232/422/485串口 (ESD 8KV)
USB	• 6个外部USB 3.1 • 1个内部USB 2.0
通道隔离DIO	ECX-1200A/1200 PEG：32个通道隔离DIO：16个通道数字输入、16个通道数字输出 ECX-1100A/1100 PEG：16个GPIO
LED 灯号	电源、硬盘、无线网络、PoE
SIM卡	3个外部SIM卡插槽

扩充接口	
Mini PCIe	2个Mini PCIe全卡可支持PCIe/USB/外部SIM卡/mSATA
M.2	1 M.2 Key E 插槽 (2230, PCIe/USB)

显卡规格	
处理器显卡	• 英特尔® UHD Graphics 630 • 独立显卡：依实际需求
显示接口	依实际选配显卡规格，最多可支持7个独立显示 • 1个VGA：最高分辨率1920 x 1200 @60Hz • 1个DVI：最高分辨率1920 x 1200 @60Hz • 2个Digital Display：最高分辨率4096 x 2304 @60Hz

存储	
SATA	2个SATA III (6Gbps) · 支持软件RAID 0, 1
mSATA	2个SATA III (Mini PCIe Type · 6Gbps)
M.2	• 1 M.2 Key M 插槽 (2280, PCIe x4/SATA) • 1 M.2 Key B 插槽 (2280, PCIe/SATA/USB2)
存储接口	• 1个CFast卡插槽 · Push-in/Push-out Ejector • 2个外部2.5寸硬盘抽取盒

以太网	
LAN 1	英特尔® I219LM以太网控制器 · 支持 iAMT 12.0
LAN 2	英特尔® I210以太网控制器

PoE	
LAN 3至LAN 6	英特尔® I210以太网控制器 · 支持 IEEE 802.3 PoE (可选 · ECX-1200A PEG)
LAN 3至LAN 6	英特尔® I350以太网控制器 · 支持 IEEE 802.3 PoE (可选 · ECX-1200 PEG)

电源	
电源输入	12V至36V直流输入
电源接口	3针端子：V+、V-、外壳接地
延迟开关机控制	16个模式 (内部)
远程开关	3针端子：On、Off、IGN
浪涌保护	最高瞬间电压80V/1ms

软件支持	
操作系统	Windows 10、Linux

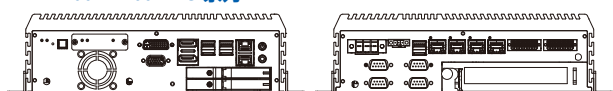
音频	
处理器	Realtek ALC888S-VD · 7.1 声道高清音频
音频接口	1个麦克风输入、1个音频输出

尺寸 & 重量	
尺寸	260.0mm x 215.0mm x 79.1mm (10.24" x 8.46" x 3.11")
重量	4.8 kg (10.58 lb)
安装方式	面板安装、导轨安装 (可选)、2U机架安装 (可选)

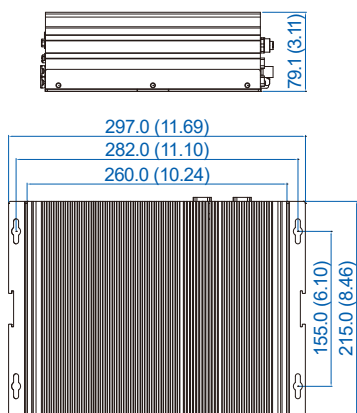
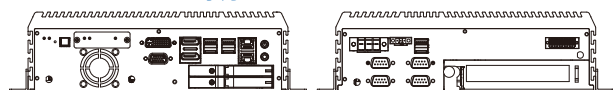
环境	
工作温度	-20°C至45°C (-4°F至113°F)
储存温度	-40°C至85°C (-40°F至185°F)
冲击/摇摆测试	• IEC 61373：2010 • 铁路应用：车辆设备、冲击和振动试验
EMC	CE、FCC、EN50155、EN50121-3-2

外观与尺寸 单位：毫米/英寸

ECX-1200A/1200 PEG 系列



ECX-1100A/1100 PEG 系列



采购指南

型号	以太网口	PoE+	硬盘抽取盒	串口	SIM	通道隔离DIO	GPIO
ECX-1200A PEG	6	4	2	4	3	32	-
ECX-1200 PEG	6	4	2	4	3	32	-
ECX-1100A PEG	2	-	2	4	3	-	16
ECX-1100 PEG	2	-	2	4	3	-	16

系列	处理器型号	核心数	GHz	功耗 (W)	处理器型号	核心数	GHz	功耗 (W)	ECC 内存
英特尔® 至强®	E-2278GE	8	4.7	80	E-2176G E-2124G	6	4.6	80	Yes
	E-2278GEL	8	3.9	35		4	4.5	71	
	E-2226GE	6	4.6	80					
英特尔® 酷睿™	i7-9700E	8	4.4	65	i7-8700	6	4.6	65	N/A
	i7-9700TE		3.8	35	i7-8700T	6	4	35	
	i5-9500E	6	4.2	65	i5-8500	6	4.1	65	
	i5-9500TE		3.6	35	i5-8500T	6	3.5	35	
	i3-9100E	4	3.7	65	i3-8100	4	3.6	65	
	i3-9100TE		3.2	35	i3-8100T	4	3.1	35	